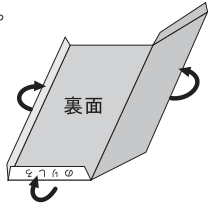


★ 短冊奉納専用封筒

【用意するもの】… のり、はさみ(カッター)

【作りかた】

- ① 切り取り線にそって切り取り、山折り線を折ります。
- ② 「のりしろ」部分にのりを付けます。
- ③ 貼り合わせて、封筒の形を作ると完成です。



ご注意: のりははがれないように
しっかりと塗ってください。

😊 お名前

🏠 ご住所 (〒 -)

☎ お電話番号

▲ 差し支えなければ、切り取って短冊と一緒に封筒に入れて送ってください。

※お客様から頂きました個人情報は、景品の発送とご連絡のみに使用し無断で第三者に開示することは致しません。ご応募頂いた絵馬やお手紙などに関して、弊社ホームページや商品パッケージ、商品案内にご応募いただいた一例として、個人が確定できない形で内容を掲載させて頂く場合がございます。あらかじめご了承ください。

切り取り線 ————— 山折り線 - - - - -



330-0854

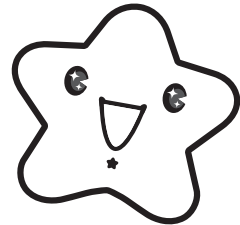
株式会社栗山米菓「七夕係」行

さいたま市大宮区桜木町4-447-1

〈七夕短冊在中〉

のりしろ

願いが
叶いますように…



のりしろ